

Let's *Export Training Experience* together!

**SENZA RISERVE**  
**DOCUMENTI E REGOLE PER LA**  
**CORRETTA COMPILAZIONE DEL**  
**CREDITO DOCUMENTARIO**

Martedì 10 ottobre 2017

Ore 09:00 – 17:00

*Centro Conferenze Alla Stanga*

*P.zza Zanellato 21 – Padova*

**ISCRIZIONI ON LINE**

[segreteria@pd-promex.it](mailto:segreteria@pd-promex.it)

049 8208329

**RSVP**



**Dove**  
Padova



**Durata**  
7 ore






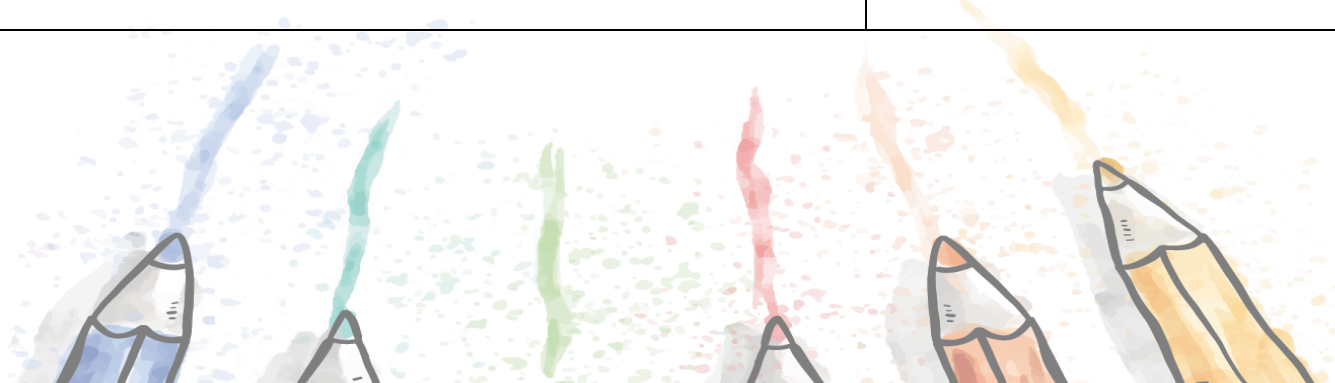
**Info ed iscrizioni**  
[www.pd-promex.it](http://www.pd-promex.it)

**Segreteria organizzativa:**  
[segreteria@pd-promex.it](mailto:segreteria@pd-promex.it)  
tel 0498208329  
Rif. Alessia Rigato

**#exporttrainingexperience**



<p><b>QUESTA EXPORT TRAINING EXPERIENCE FA AL CASO MIO?</b></p> <p>Il <b>credito documentario</b> (anche conosciuto come “lettera di credito”) rappresenta la <b>forma di pagamento più diffusa nelle transazioni commerciali con i Paesi extra UE</b>, in quanto, facilitandone il regolamento, offre sicurezza sia all’esportatore/venditore che all’importatore/compratore. Nello stretto legame esistente tra i documenti richiesti del credito documentario e l’incasso dell’importo possono, però, sorgere situazioni di <b>difficoltà dovute alla non conformità dei documenti</b> alle condizioni del Credito documentario. Da qui l’importanza di una conoscenza migliore e più approfondita dell’argomento, delle sue regole, del significato dei termini in uso e delle Norme della Camera di Commercio internazionale cui tale forma di pagamento è assoggettata.</p>	<p><b>A CHI E’ ADATTA?</b></p> <p>CFO, Direttori commerciali, export manager, amministrativi, back office commerciale e, in generale a chi propone al cliente il credito documentario oppure è responsabile della compilazione dei relativi documenti.</p>
<p><b>DI COSA PARLIAMO?</b></p> <p><b>Il credito documentario nella compravendita internazionale</b></p> <ul style="list-style-type: none"> <li>• Credito documentario e Norme della Camera di Commercio Internazionale (le NUU 600): definizione, caratteristiche</li> <li>• Credito documentario “senza” e “con” conferma: differenze e implicazioni operative</li> <li>• Obblighi e responsabilità delle banche</li> <li>• Fasi del credito documentario: emissione, notifica, eventuale conferma, modifica, utilizzo, periodo di presentazione dei documenti</li> <li>• Conformità dei documenti quale presupposto del regolamento</li> </ul> <p><b>2. I documenti e le regole per una corretta compilazione</b></p> <ul style="list-style-type: none"> <li>• Criteri generali e regole per una corretta redazione dei documenti da presentare</li> <li>• Documenti in originale ed in copia, correzioni, date, lingua, firme</li> <li>• Spedizioni frazionate e parziali</li> <li>•  Fatture commerciali, Certificati (Eur 1, Origine, Ispezione) e documenti di assicurazione</li> <li>• Documenti di trasporto rappresentativi (B/L) e documenti di trasporto multimodali</li> <li>• Lettere di vettura aerea (AWB), camionistica (CMR), ferroviaria</li> <li>• Esame dei documenti e posizione della banca rispetto alle irregolarità più frequenti.</li> </ul> <p><b>3. Le raccomandazioni per una presentazione conforme dei documenti</b></p> <ul style="list-style-type: none"> <li>• Crediti documentari e contratto di compravendita: implicazioni rispetto al tipo di merci (in serie o Customizzata)</li> <li>•  Credito documentario ed Incoterms®: quale termine adottare nell’export e nell’import con riferimento al tipo di merce</li> <li>• Quali i rischi e perché evitare gli Incoterms® EXW, FCA e FOB nei crediti all’export</li> <li>• Quali i rischi e le criticità nei crediti all’import con gli Incoterms® CIF e CIP</li> <li>•  Negoziazione del contratto con pagamento a mezzo Lettera di credito: come formulare le istruzioni per la sua emissione</li> <li>• Cosa fare e come fare per presentare i documenti conformi ed evitare le riserve</li> <li>• Come processare il pagamento a mezzo credito documentario dal momento della sua negoziazione fino all’incasso definitivo riducendone i tempi ed i costi</li> </ul>	<p><b>CHI E’ L’ESPERTO?</b></p> <p><b>Antonio di Meo</b>, consulente in contrattualistica commerciale con l’estero, pagamenti, crediti documentari e garanzie. Giornalista/pubblicista, autore di pubblicazioni, è docente in Master di ICE, Il Sole 24 Ore, Ipsoa, SDA Bocconi, Università di Padova, Trieste, Cattolica Milano. Collabora con Associazioni confindustriali, Banche, (tra cui Intesa Sanpaolo), CCIAA ed è socio di Credimpex Italia, della Camera di Commercio Internazionale di Parigi (sez. italiana), di cui è <b>componente della commissione di revisione degli Incoterms®</b>.</p> <p><b>COME E’ ORGANIZZATA LA GIORNATA?</b></p> <p>ore <b>8.45</b> registrazione partecipanti  ore 9.00 inizio Export Training Experience  ore 13.00 – 14.00 networking lunch  ore 14.00 inizio della seconda parte del corso  ore <b>17.00</b> termine Export Training Experience e consegna attestati di partecipazione</p> <p>La quota di partecipazione comprende:</p> <ul style="list-style-type: none"> <li>- organizzazione generale della giornata</li> <li>- assistenza di Promex durante l’evento</li> <li>- docenza con un esperto in materia</li> <li>- light lunch</li> <li>- materiale didattico cartaceo</li> <li>- documenti in formato elettronico al termine del corso</li> <li>- attestato di partecipazione cartaceo, al termine della giornata</li> </ul>





**Dove**  
Padova



**Durata**  
7 ore



**Info ed iscrizioni**  
[www.pd-promex.it](http://www.pd-promex.it)

**Segreteria organizzativa:**  
[segreteria@pd-promex.it](mailto:segreteria@pd-promex.it)  
tel 0498208329  
Rif. Alessia Rigato

**#exporttrainingexperience**



*OK, PARTECIPO AL CORSO!*  
**ISCRIZIONE ON LINE, CLICCA QUI**

€ 205,00 + IVA 22% (€ 250,10 iva inclusa), nel caso di un solo partecipante.

€ 369,00 + IVA 22% (€ 450,18 iva inclusa), nel caso di due partecipanti della stessa azienda.

€ 492,00 + IVA 22% (€ 600,24 iva inclusa), nel caso di tre partecipanti della stessa azienda.

Pagamento a mezzo **bonifico bancario** intestato a:

**PROMEX**

AZIENDA SPECIALE DELLA CCIAA DI PADOVA

Piazza Insurrezione, 1/A 35137, Padova

P.IVA e C.F. 04034850281

CASSA DI RISPARMIO DEL VENETO

Agenzia di Corso Garibaldi 22/26 Ag n. 1400

**IBAN: IT 61 A 0622512183100000008970**

**Causale di pagamento da indicare nel bonifico:**

Titolo del corso/seminario, ragione o denominazione sociale, nome e cognome del/i partecipante/i



La ricevuta di pagamento dovrà essere inviata a seguito dell'adesione on line almeno **tre giorni antecedenti** alla data del seminario via e-mail a: [segreteria@pd-promex.it](mailto:segreteria@pd-promex.it)

Oppure con **carta di credito**: <http://www.pd-promex.it/it/pagamenti-online>

